



# W kręgu ciepła

Aktualne informacje dla naszych klientów i współpracowników

MIEJSKIE PRZEDSIĘBIORSTWO ENERGETYKI CIEPŁEJ - KONIN SP. Z O. O.



## Konkurencyjność ciepła

### W NUMERZE:

#### O FIRMIE

- Schemat organizacyjny MPEC – KONIN Sp. z o.o

#### AKTUALNOŚCI

- Konkurencyjność ciepła z miejskiej sieci ciepłowniczej miasta Konina
- Dbamy zimą o zwierzęta

#### SPRAWY PRACOWNICZE

- Jubilaci, I kwartał 2012r.
- Przejścia na emeryturę

## SZANOWNI PAŃSTWO



Stanisław Jarecki,  
Prezes Zarządu Dyrektor Generalny

Mamy przyjemność oddać do rąk Państwa nowe wydanie informatora dla naszych klientów oraz współpracowników. Chcemy za tym pośrednictwem informować Państwa o ważnych wydarzeniach w firmie, planowanych działaniach i sprawach związanych z energetyką ciepłą.

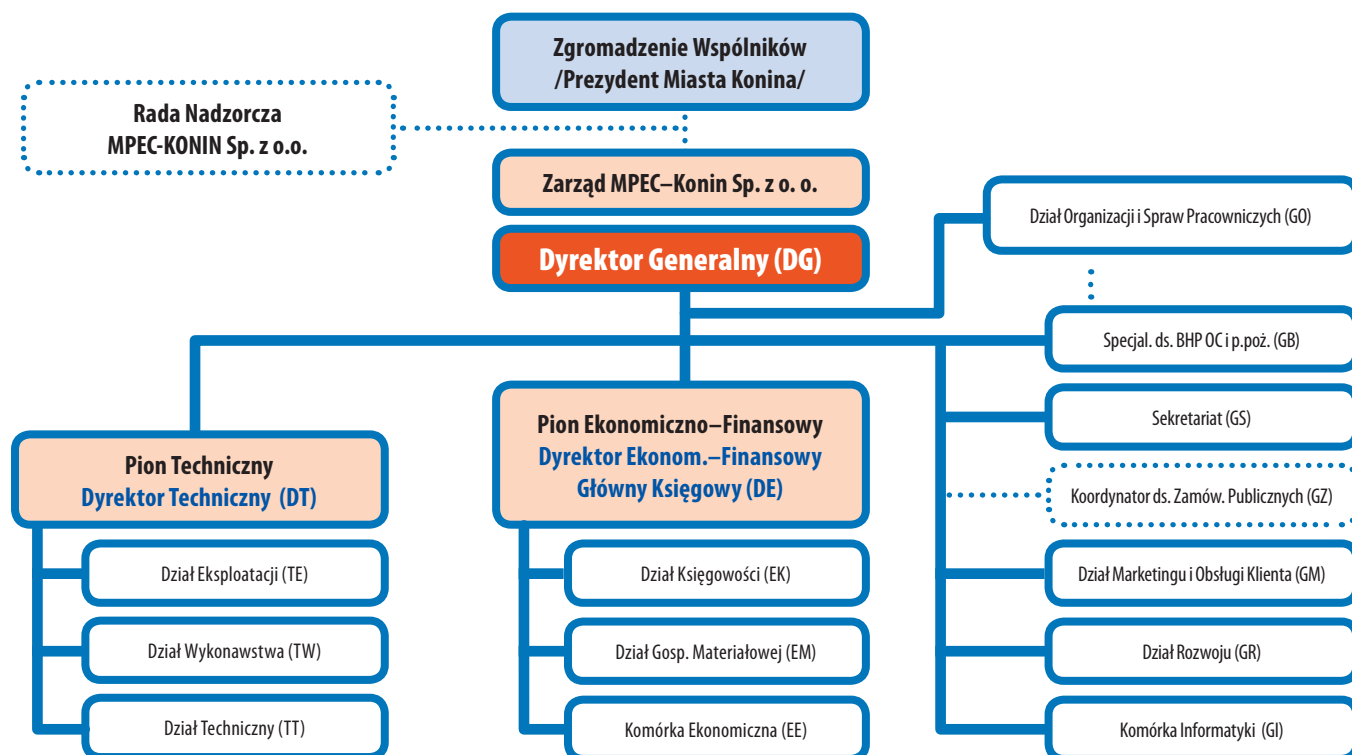
W tym numerze przedstawiamy Państwu wprowadzony od 01 marca 2012 roku nowy schemat organizacyjny Spółki. Dokonane zmiany pozwolą na usprawnienie zarządzania, większą orientację na klienta, poprawią stopień wykorzystania potencjału ludzkiego i technologiczno-produkcyjnego Spółki.

Ponadto chcemy zainteresować Państwa artykułem na temat porównania cen naszego ciepła z innymi źródłami ogrzewania. Konkurencyjność cenowa podobnie jak komfort, bezobsługowość, niezawodność dostaw, powinna być podstawowym kryterium przy wyborze źródła ogrzewania.

ZAPRASZAM DO LEKTURY

Stanisław Jarecki  
PREZES ZARZĄDU

## SCHEMAT ORGANIZACYJNY MPEC – KONIN



## KONKURENCYJNOŚĆ CIEPŁA Z MIEJSKIEJ SIECI CIEPŁOWNICZEJ MIASTA KONINA

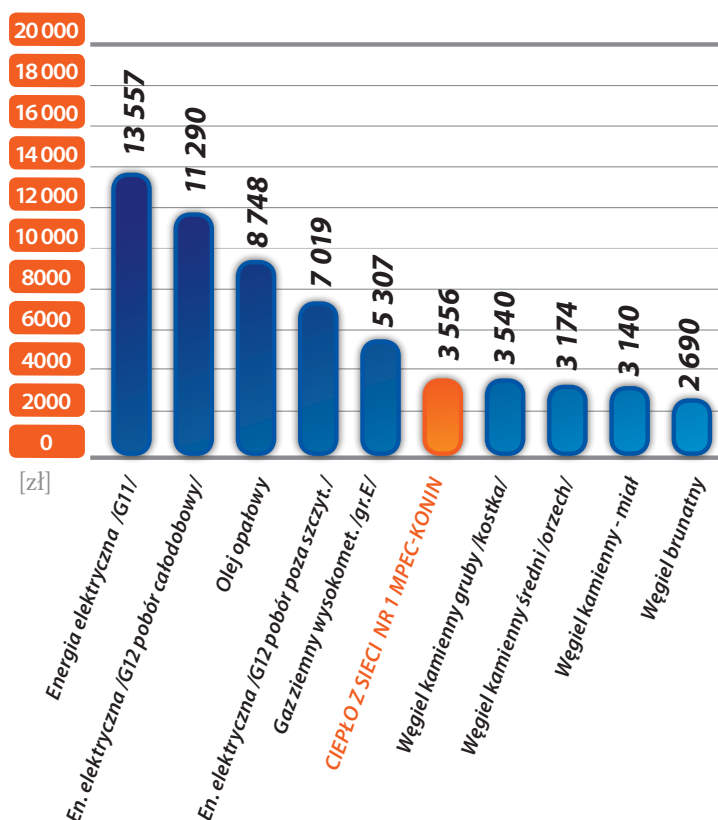
Przedstawiamy Państwu wyniki prowadzonego systematycznie przez MPEC-Konin monitoringu kosztów ogrzewania domu w Koninie. Zbadaliśmy koszt pozyskania ciepła z różnych nośników dostępnych na rynku konińskim według cen z lutego 2012r – **wykres nr 1**.

Roczny koszt ogrzewania domu o pow. użytkowej 160 m<sup>2</sup>, przyłączonego do miejskiej sieci ciepłowniczej w Koninie, ocieplonego zgodnie z normą PN - 91/B-02020, według obecnie obowiązujących cen wynosi 3 556 zł.

Korzystanie z gazu ziemnego do celów grzewczych jest droższe o 49,2%, a ogrzewanie domu olejem opałowym kosztuje o 146% więcej. Oznacza to, że ciepło dostarczane przez MPEC-Konin w dalszym ciągu jest bardzo konkurencyjne cenowo.

W Koninie nieco taniej można ogrzać dom tylko węglem. Jednak należy w tym przypadku uwzględnić niedogodności związane z obsługą pieca, koniecznością składowania opału, czy wywozem popiołu. Charakterystyczną cechą ciepła wytwarzanego w ZE PAK i dostarczanego przez MPEC-Konin jest względna stabilność cen, co w dłuższej perspektywie przekłada się na najniższy wzrost cen.

**Wykres 1.** Roczny koszt ogrzewania domu o pow. użytkowej 160m<sup>2</sup> przy użyciu różnych nośników energii na rynku konińskim. [zł]



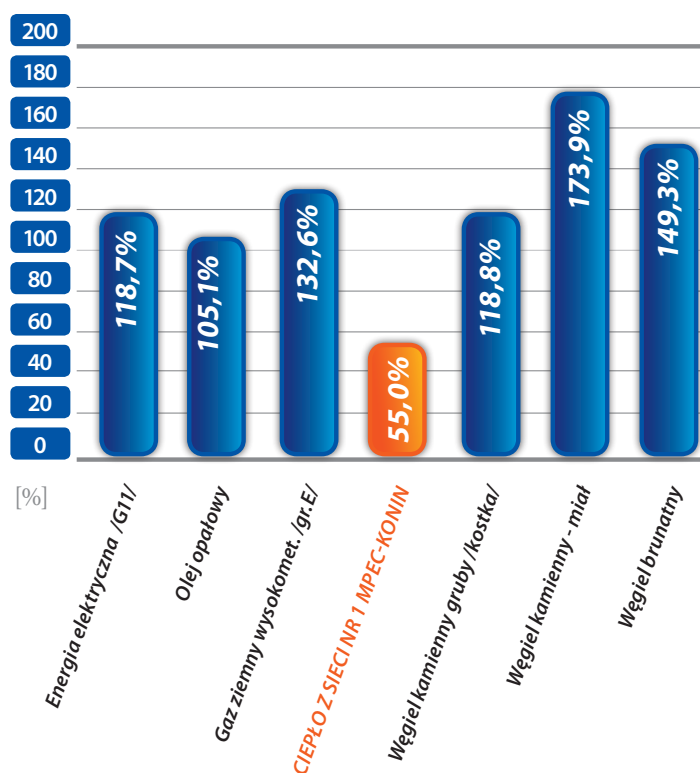
Na **wykresie nr 2** przedstawiamy tempo, w jakim od grudnia 2000 roku do dziś rosły ceny różnych nośników energii wykorzystywanych do celów grzewczych.

W analizowanym okresie ciepło dostarczane z miejskiej sieci ciepłowniczej w Koninie na tle alternatywnych możliwości ogrzewania, charakteryzował najniższy wzrost cen, który wyniósł 55%. Średnie koszty pozyskania ciepła z innych nośników dostępnych na rynku konińskim wzrosły w tym okresie o ponad 100%. Na przykład ogrzewanie węglem kamiennym grubym zdrożało o 118,8%, miałem o 173,9%, a węglem brunatnym o 149,3%.

Argumentem przemawiającym za przyłączeniem się do miejskiej sieci ciepłowniczej w Koninie, poza konkurencyjnym poziomem cen, jest wygoda i komfort dla odbiorcy niezależnie od panujących na zewnątrz temperatur.

MPEC-Konin dba, aby ciepło docierało do wszystkich odbiorców w sposób ciągły i bezawaryjny. Jest to szczególnie ważne w skrajnych warunkach pogodowych, takich jakie miały miejsce ostatnio na przełomie stycznia i lutego b.r. System ciepłowniczy miasta Konina w tych trudnych warunkach sprawdził się bardzo dobrze. (B.N.)

**Wykres 2.** Wzrost średniego kosztu uzyskania 1GJ ciepła w okresie od grudnia 2000 do lutego 2012r. [%]



## AKTUALNOŚCI

## DBAMY ZIMĄ O ZWIERZĘTA

Bezdomne koty znajdują schronienie przed mrozami w specjalnie wykonanych kącikach umieszczonych w węzłach ciepłych na terenie miasta Konina. Wprowadzenie tego rozwiązania było możliwym, dzięki porozumieniu kierownictwa Spółki z towarzystwami miłośników nad zwierzętami. Oprócz otwierania okien, dotychczas w podobne kąciki wyposażono cztery węzły ciepłe z opcją kontynuacji akcji w latach następnych. (R.K)



Fot. Kącik dla kotów w węźle przy ul. Kurpińskiego 3.

## SPRAWY PRACOWNICZE

## JUBILEUSZE W I kwartale tego roku jubileusz pracy zawodowej obchodzą:



1. Domański Józef,

Pracuje w Dziale Eksploatacji na stanowisku Elektromontera. Obchodzi 40-lecie pracy zawodowej. W MPEC-Konin przepracował 17 lat.



2. Parus Józef,

Pracuje w Dziale Technicznym na stanowisku Specjalisty ds. Nadzoru i Dokumentacji. Obchodzi 40-lecie pracy zawodowej. W MPEC-Konin przepracował 26 lat.



3. Jędzura Jerzy,

Pracuje w Dziale Eksploatacji na stanowisku Kierowca – Monter. Obchodzi 35-lecie pracy zawodowej, w MPEC-Konin 30 lat. Przewodniczący Zakładowej Organizacji Związkowej KZZC.



4. Karwacki Józef,

Pracuje w Dziale Wykonawstwa, na stanowisku Kierowcy Operatora Sprzętu Ciężkiego. Obchodzi 35-lecie pracy zawodowej. W MPEC-Konin przepracował 31 lat.



5. Majewski Jacek

Pracuje w Dziale Organizacji i Spraw Pracowniczych na stanowisku Kierowcy. Obchodzi 30-lecie pracy zawodowej. W MPEC-Konin przepracował ponad 29 lat.

*Życzymy naszym jubilatom sukcesów w pracy zawodowej, pomysłności w życiu osobistym oraz dużo zdrowia.* (E. G.)

## SPRAWY PRACOWNICZE

## PRZEJŚCIA NA EMERYTURĘ

W dniu 29-02-2012r. w siedzibie firmy odbyło się spotkanie kierownictwa, na którym pożegnano przechodzących na emeryturę wyjątkowo zasłużonych pracowników MPEC-KONIN, Prezesa Zarządu – Dyrektora Andrzej Chmieleckiego oraz Członka Zarządu - Z-cę Dyrektora ds. Technicznych Stefana Pankowskiego.

Pan Andrzej Chmielecki przepracował 43 lata, w tym w MPEC – KONIN 32 lata. Swoją pracę zawodową w firmie rozpoczynał w 1979 roku na stanowisku Dyrektora Wojewódzkiego Przedsiębiorstwa Gospodarki Komunalnej i Mieszkaniowej Oddział Energetyki Ciepłej w Koninie. Od tego momentu kierował firmą, która na przestrzeni lat rozwijała się, podejmowała nowe wyzwania, dokonała ogromnego skoku technologicznego i organizacyjnego.

W trakcie pracy zawodowej Pan Andrzej Chmielecki za swoje dokonania odznaczony został między innymi: Krzyżem Kawalerskim Orderu Odrodzenia Polski, Honorową Odznaką Zasłużony dla Energetyki, Odznaką Za Zasługi dla Województwa Wielkopolskiego oraz za zasługi dla miasta Konina, Honorowym Laurem Ciepłownictwa oraz wieloma innymi wyróżnieniami za działania na rzecz organizacji i społeczności miasta Konina.

Pan Stefan Pankowski przepracował 41 lat, w tym w MPEC-KONIN ponad 14 lat. Stanowisko Członka Zarządu Spółki – Zastępcy Dyrektora ds. Technicznych pełnił w firmie od 1997 r. W trakcie pracy zawodowej był wielokrotnie odznaczany za długoletnią i dobrą pracę oraz za zasługi i działania na rzecz firmy i energetyki,

między innymi: Srebrnym Krzyżem Zasługi, Odznaką Honorową Zasłużony dla Energetyki, Złotą Odznaką NOT.

Obydwaj Panowie otrzymali od współpracowników, Z-cy Prezydenta Miasta Konina Pana Marka Waszkowiaka, Przewodniczącego Rady Nadzorczej Pana Mariana Jacolika, Prezesa MPEC-KONIN Pana Stanisława Jareckiego, Przewodniczącego Krajowego Związku Zawodowego Ciepłowników Pana Lecha Hemerlinga, podziękowania za wieloletnią pracę na rzecz rozwoju firmy i ciepłownictwa oraz życzenia pomysłności, zdrowia i energii do realizacji swoich pasji i zainteresowań. Nasi emeryci zostali dodatkowo zaproszeni przez Prezydenta Miasta Konina Józefa Nowickiego na spotkanie w dniu 01-03-2012r., na którym otrzymali podziękowania i kwiaty. (A.Ż)

**Ogrzej się w kręgu naszego ciepła**

Miejskie Przedsiębiorstwo Energetyki Ciepłej - Konin Sp. z o. o.

ul. Gajowa 1, 62-510 Konin, tel.: 249-73-00, fax: 249-73-29, sekretariat@mpec.konin.pl, www.mpec.konin.pl