



ISO 9001:2000  
PN-N 18001: 2004  
ISO 14001:2004

# BIULETYN FIRMOWY

WYDANIE SPECJALNE

DATA WYDANIA: WRZESIEŃ 2008  
ROK 2008, NUMER 8(28)



MIEJSKIE PRZEDSIĘBIORSTWO ENERGETYKI CIEPLNEJ-KONIN SP. Z O.O.

**Ogrzej się w kręgu naszego ciepła**

## W TYM NUMERZE:

**MONITORING CEN** 1

**GOTOWOŚĆ DO SEZONU GRZEWczego 2008/2009** 2

**KRADZIEŻ CIEPŁA NIE POPŁACA** 3

**DLACZEGO WARTO PODŁĄCZYĆ SIĘ DO M.S.C.** 3

**ŹRÓDŁO CIEPŁA DLA KONINA LEWOBRZEŻNEGO - ZMIANA OPCJI** 4

**NASI JUBILACI** 4

## SZANOWNI PAŃSTWO

Przekazujemy Państwu kolejne wydanie biuletynu firmowego, a wraz z nim aktualne informacje dotyczące Miejskiego Przedsiębiorstwa Energetyki Ciepłej - Konin Sp. z o.o. (Ż.A.)

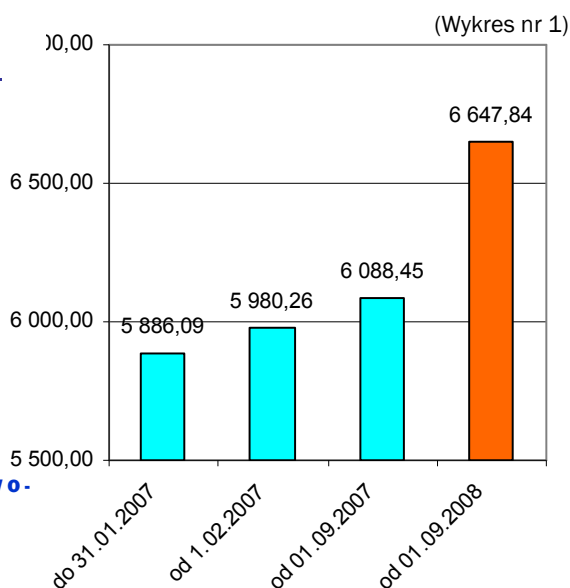
## MONITORING CEN

Od 1 września 2008r. Zespół Elektrowni Pątnów-Adamów-Konin S.A. wprowadził do stosowania nowe, wyższe ceny energii cieplnej, które wynoszą:

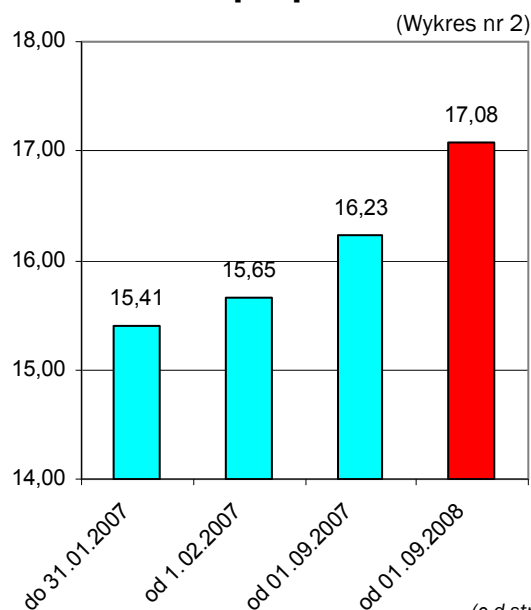
L.p.	Rodzaj ceny	J.m.	netto	brutto
I.	Cena za zamówioną moc cieplną	zł/MW/rok	65 388,60	79 774,09
		zł/MW/m-c	5 449,05	6 647,84
II.	Cena ciepła	zł/GJ	14,00	17,08
III.	Cena nośnika ciepła	zł/m <sup>3</sup>	4,90	5,98

Poniższe wykresy /nr 1, 2, 3/ przedstawiają zmiany poszczególnych cen energii cieplnej stosowanych przez ZE PAK S.A. od początku 2007r.

**Cena za zamówioną moc cieplną brutto [zł/MW/m-c]**



**Cena ciepła brutto [zł/GJ]**



**ŹRÓDŁO CIEPŁA DLA KONINA LEWOBRZEŻNEGO - ZMIANA OPCJI**

(c.d str 2)

Miejskie Przedsiębiorstwo Energetyki Ciepłej - Konin Sp. z o.o.

ul. Gajowa 1, 62-510 Konin, tel: 249-73-00, fax: 249-73-29, sekretariat@mpec.konin.pl, www.mpec.konin.pl

(c.d ze str 1)

Cena za 1 MW mocy zamówionej w stosunku do ostatnio obowiązującej rośnie o **9,2%**, cena 1 GJ ciepła jest wyższa o 5,3%, a 1 m<sup>3</sup> nośnika ciepła o 4,0%.

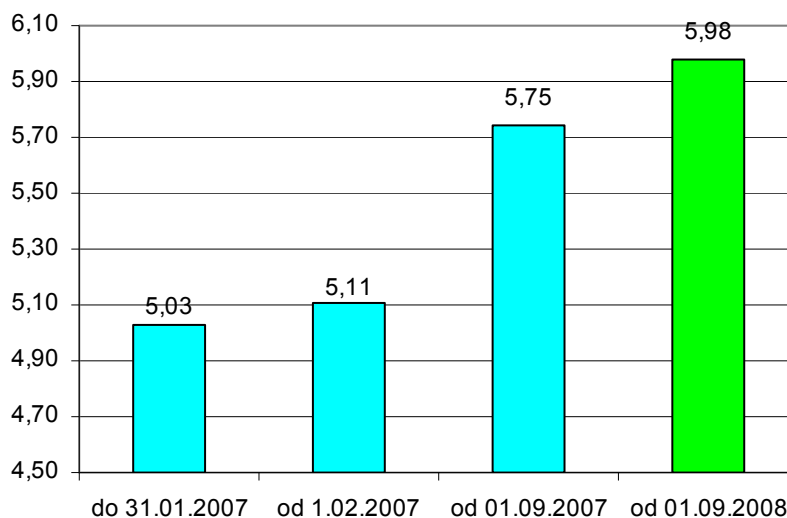
Ogółem średni wzrost cen ciepła w nowej taryfie ZE PAK wynosi 6,7%. Powoduje to, że łączne opłaty za dostawę ciepła od 1 września 2008r. rosną dla wszystkich odbiorców ciepła w Koninie średnio o **4,4%**.

Dodać tu należy, że podwyżki cen w źródle zawsze wywołują podwyżkami opłat przesyłowych MPEC-u.

Stawki opłat MPEC-Konin Sp. z o.o. za usługę przesyłową nie ulegają zmianie i do końca 2008 r. i pozostaną na dotychczasowym poziomie. (N.B)

Cena nośnika ciepła brutto [zł/m<sup>3</sup>]

(Wykres nr 3)



## GOTOWOŚĆ DO SEZONU GRZEWczego 2008/2009

Sezon grzewczy to umowne pojęcie definiujące okres, w którym istnieje potrzeba ciągłej dostawy ciepła dla ogrzewania pomieszczeń mieszkalnych, usługowych, gospodarczych i użyteczności publicznej w celu zapewnienia w nich temperatury pozwalającej na normalne funkcjonowanie ludzi oraz wyposażenia i pozostałych instalacji. Obecnie nie ma stałych dat wyznaczających początek i koniec sezonu grzewczego, jest on całkowicie zależny od pogody. Tradycyjnie MPEC – Konin na dzień 1 września każdego roku osiąga gotowość do rozpoczęcia sezonu grzewczego, również w tym roku system ciepłowniczy na dzień 1 września będzie gotowy do uruchomienia ogrzewania w mieście.

Obecnie na ukończeniu są prace związane z wymianą sieci ciepłowniczej na głównym odcinku sieci zasilającej osiedle V, jest to największa inwestycja na sieci ciepłowniczej Miasta Konina w tym roku. Pozostałe zaplanowane prace na sieci ciepłowniczej, zostały już zakończone. Pierwszy raz w systemie ciepłowniczym Konina zastoso-

waliśmy preizolowane rury podwójne, które charakteryzują się o około 30% mniejszymi stratami ciepła w stosunku do rur preizolowanych pojedynczych.

Aby w naszych mieszkaniach pojawiło się ciepło same sieci ciepłownicze nie wystarczą. Początek systemu ciepłowniczego to zawsze źródło ciepła, w naszym systemie ciepłowniczym tym źródłem jest Elektrownia Konin, która wykonała niezbędne prace na swoich urządzeniach, wymagające wyłączenia całego systemu ciepłowniczego od 29.06.2008 do 7.07.2008. Pozostałe dwa elementy systemu to węzły cieplne oraz instalacje odbiorcze. MPEC – Konin, co roku wykonuje między sezonami grzewczymi przeglądy,

konserwacje, naprawy i modernizacje swoich węzłów cieplnych, usuwamy też wszystkie usterki po zimie. Z roku na rok podnosimy bezpieczeństwo dostaw i ciągłość dostawy. Możemy zapewnić wszystkich naszych odbiorców ciepła, że i w tym roku jesteśmy przygotowani i gotowi do sezonu grzewczego 2008/2009. (N.K)



## KRADZIEŻ CIEPŁA NIE POPŁACA

Do Sądu Grodzkiego w Koninie przesłany został przez Prokuraturę w Koninie akt oskarżenia przeciwko mieszkance Konina oskarżonej o popełnienie przestępstwa z art. 278 § 5 Kodeksu Karnego, która pobierała ciepło z miejskiej sieci ciepłowniczej bez zawartej umowy sprzedaży ciepła.

„Art. 278 KK .

§ 1. Kto zabiera w celu przywłaszczenia cudzą rzecz ruchomą, podlega karze pozbawienia wolności od 3 miesięcy do lat 5.

§ 5. Przepisy § 1, ...stosuje się odpowiednio do kradzieży energii .....

MPEC – Konin Sp. z o.o. jeszcze w trakcie sezonu grzewczego zauważył kradzież ciepła przez jednego mieszkańca Konina byłego odbiorcę ciepła, który kilka lat wcześniej wypowiedział umowę i został odłączony od sieci ciepłowniczej. Przeprowadzone przez policję postępowanie potwierdziło zasadność podejrzenia popełnienia przestępstwa, czego wynikiem jest w/w akt oskarżenia.

Nie jest to jedyny przypadek nielegalnego pobierania ciepła stwierdzony w ostatnich latach.

We wszystkich stwierdzonych i udowod-

nionych przypadkach nielegalnego pobierania ciepła stosowane są dodatkowe opłaty na podstawie § 45 rozporządzenia Ministra Gospodarki z dnia 9 października 2006 r. w sprawie szczegółowych zasad kształtowania i kalkulacji taryf oraz rozliczeń z tytułu zaopatrzenia w ciepło (Dz. U. z dnia 25 października 2006 r.).

„ § 45.

1. W przypadku gdy ciepło jest pobierane bez zawarcia umowy sprzedaży ciepła ...j, przedsiębiorstwo energetyczne **obciąża nielegalnie pobierającego ciepło opłatami w wysokości wynikającej z pięciokrotności cen za zamówioną moc cieplną i ciepło oraz stawek opłat stałych i zmiennych za usługi przesyłowe, określonych w taryfie dla grupy taryfowej, której kryteria odpowiadają nielegalnie pobierającemu ciepło.**

2. Opłaty, o których mowa w ust. 1, oblicza się dla całego nieobjętego przedawnieniem okresu udowodnionego nielegalnego pobierania ciepła, a w przypadku braku możliwości udowodnienia tego okresu - dla okresu roku.

3. Przedsiębiorstwo energetyczne może obciążyć odbiorcę opłatami w wysokości obliczonej na podstawie dwukrotności cen

i stawek opłat, określonych w taryfie dla danej grupy taryfowej, w przypadku, gdy odbiorca:

- 1) pobierał ciepło niezgodnie z warunkami określonymi w umowie sprzedaży ciepła lub umowie o świadczenie usług przesyłania i dystrybucji ciepła albo umowie kompleksowej, w szczególności gdy pobierał ciepło z całkowitym lub częściowym pominięciem układu pomiarowo-rozliczeniowego lub dokonał ingerencji w ten układ, powodując zafałszowanie pomiarów ilości pobranego ciepła;
- 2) uniemożliwił dokonanie wstrzymania dostarczania ciepła na podstawie [art. 6 ust. 3a ustawy](#) „

Zatem nielegalne pobieranie ciepła nie popłaca, o czym przekonało się już wielu mieszkańców naszego miasta.

Dodać tu należy, że od pewnego czasu MPEC posiada ciągły i zdalny monitoring poboru energii cieplnej u każdego odbiorcy i każda odchyłka od "normy" w jego zużyciu jest u nas wyraźnie widziana przez nasze służby.

(P.S)

## DLACZEGO WARTO PODŁĄCZYĆ SIĘ DO M.S.C.

Obecnie obserwujemy wzrost zainteresowania nowymi przyłączeniami do miejskiej sieci ciepłowniczej. Poniżej przedstawiamy atuty naszego ciepła, które przemawiają za korzystaniem z ciepła z miejskiej sieci ciepłowniczej

Zalety ciepła z m.s.c. to:

- Bezpieczeństwo - nośnikiem ciepła jest woda gorąca, nie występuje zagrożenie wybuchu, pożaru czy też porażenia prądem elektrycznym.
- Bezobsługowe użytkowanie systemu -

nie trzeba czuwać nad systemem, dokładać do pieca, wywozić popiołu.

- Komfort cieplny - zautomatyzowane nowoczesne węzły pozwalają zaprogramować temperaturę na żądanym poziomie w ciągu dnia jak i całego tygodnia. Istnieje pełna możliwość regulacji ilości zużywanego ciepła.
- Konkurencyjność cenowa - na przestrzeni ostatnich lat ciepło sieciowe jest bardzo konkurencyjne zwłaszcza w stosunku do oleju, gazu i prądu. (aktualne dane w artykule - Monito-

ring cen)

- Stabilność cen za ciepło - ceny są kontrolowane przez Urząd Regulacji Energetyki, podwyżki które miały miejsce są niewielkie, zwykle na poziomie inflacji, nie ma tu gwałtownych podwyżek jakie miały miejsce w przypadku oleju czy gazu,
- Ciągłość i niezawodność dostaw. Systematycznie prowadzone remonty i modernizacje na sieciach ciepłych gwarantują niezawodność systemu,

(c.d str 4)

(c.d. ze str 3)

- Oszczędność powierzchni potrzebnej na urządzenia grzewcze. Nowoczesne węzły mają zwartą zabudowę (dla domków jednorodzinnych mieszczą się w szafce 1m x 1m ). W naszym systemie nie ma potrzeby przeznaczania pomieszczenia na składowanie i magazynowanie paliwa.
- Łatwo oszczędzać energię. Każdy odbiorca wyposażony jest w licznik ciepła i decyduje o ilości pobranego ciepła. Automatyka ułatwia oszczędzanie ciepła ( można zaprogramować niższe temperatury w nocy oraz w okresach gdy nie ma nikogo w budynku).
- Ciepło z m.s.c jest proekologiczne – obiekty podłączone do sieci nie są źródłem jakichkolwiek zanieczyszczeń z tytułu ogrzewania
- Niskie koszty przyłączenia - zwykle około 20% całkowitych nakładów na przyłączenie, pozostałe koszty ponosi MPEC.
- Trwałość urządzeń grzewczych pracujących w naszym systemie. Inwestycja podłączenia obiektu jest przedsięwzięciem na wiele lat. Brak elementów ruchomych i pracujących w wysokich temperaturach, np w ogniu, daje dużą trwałość instalacji - ok. 25 lat. Nakłady na konserwacje są minimalne,
- Całodobowe pogotowie ciepłownicze – możliwość uzyskania w każdej chwili pomocy w przypadku awarii czy problemów technicznych
- Wieloletnie doświadczenie i wysokie kwalifikacje oraz profesjonalne podejście naszego personelu gwarantują dobrą współpracę stron,

Mamy nadzieję że wykazane powyżej zalety utwierdzą naszych obecnych odbiorców, że dokonali właściwego wyboru źródła ogrzewania, natomiast wszystkim jeszcze niezdecydowanym pomogą w podjęciu najkorzystniejszej decyzji. (Ż.A)

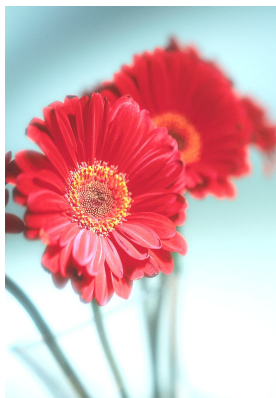
## ŹRÓDŁO CIEPŁA DLA KONINA LEWOBRZEŻNEGO – ZMIANA OPCJI

W ślad za wcześniejszymi ustaleniami na szczeblu Prezydenta Miasta i porozumieniem z KWB Konin, uruchomiliśmy Uczelniane Centrum Energetyki i Ochrony Środowiska Politechniki Warszawskiej, które do końca listopada br. przed-

stawi nam opracowywaną analizę istniejących uwarunkowań, związanych z produkcją ciepła i energii elektrycznej w Koninie lewobrzeżnym oraz założenia techniczne optymalnych rozwiązań dla budowy źródła produkującego energię ciepłą i elektrycz-

ną. Przedstawi nam również wstępną analizę opłacalności budowy nowego źródła z uwzględnieniem uwarunkowań inwestycyjnych, eksploatacyjnych, emisji, i dopłat do energii elektrycznej produkowanej w skojarzeniu. (Ch.A)

## NASI JUBILACI.



W lipcu i sierpniu 2008 roku jubileusz pracy zawodowej obchodzili:

Frątczak Tadeusz	Monter Izolacji Termicznej	-35 lecie
Wojciech Mądrzak	Kierownik Działu Technicznego	-30 lecie
Andrzejewska Alina	Specjalista d/s Rachuby Płac	- 25 lecie
Templin Mirosław	Tokarz	- 25 lecie

Z okazji jubileuszu pracownik tradycyjnie otrzymał list gratulacyjny oraz nagrodę pieniężną.

Wszystkiego najlepszego.

## OGRZEJ SIĘ W KRĘGU NASZEGO CIEPŁA



PRZEDSIĘBIORSTWO  
FAIR PLAY 2007



ul. Gajowa 1

tel: (063) 249-73-00 , fax: (063) 249-73-29

www.mpec.konin.pl ,sekretariat@mpec.konin.pl

Zespół redakcyjny: Żywiłowska Agata, Nowak Bogna,  
Chmielecki Andrzej, Nowak Krzysztof, Pankowski Stefan.  
Skład graficzny: Matuszewski Bartosz